



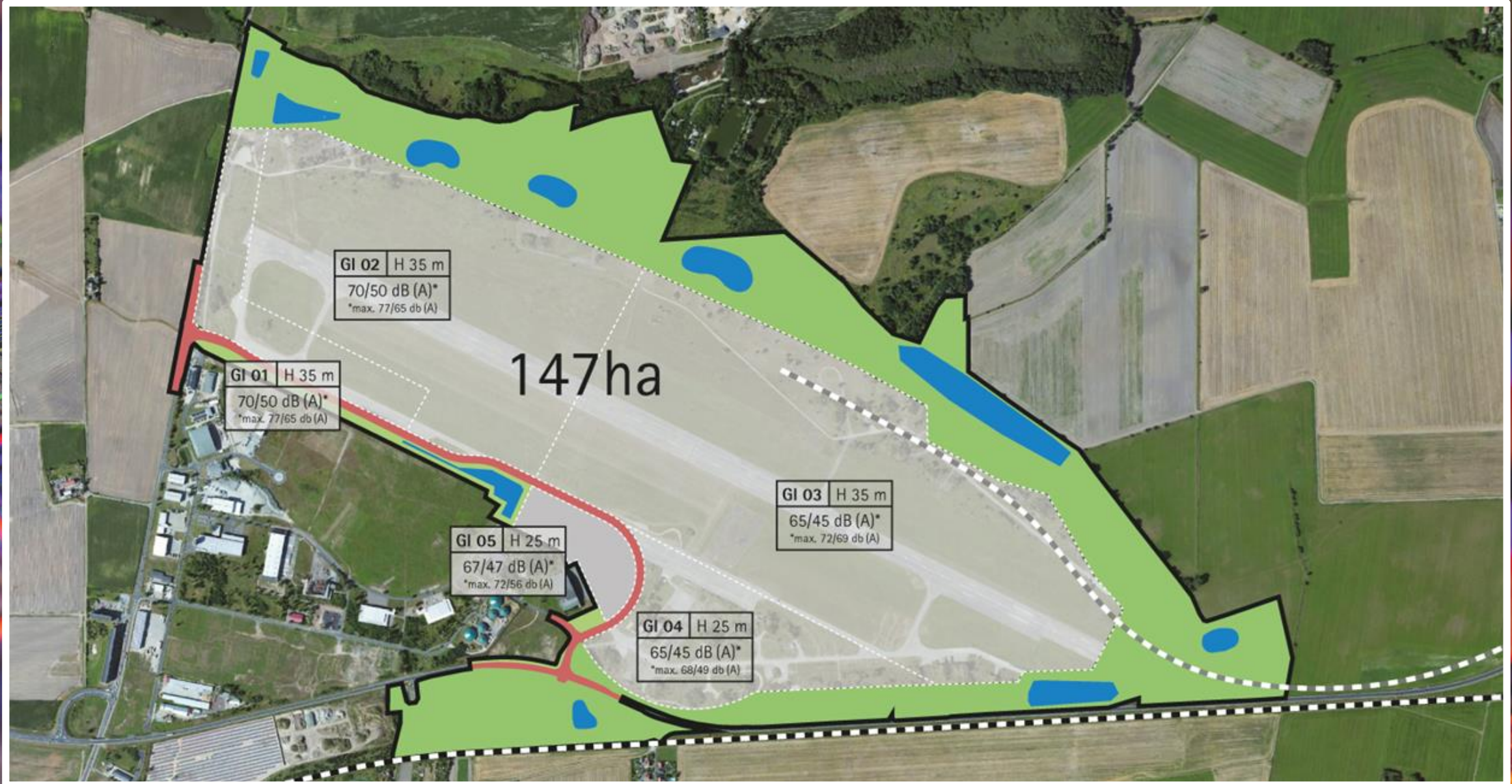
**Flächen für das
nächste große Ding**

...in Sachsen!



**SAXONY SETS
BUSINESS IN MOTION**

- I. TSMC** \$ 10 bn fab invest in Dresden (announced Aug 2023)
- II. Intel** \$ 17 bn fab invest in Magdeburg (announced Mar 2022)
- III. Intel** \$ 4.6 bn invest in Wroclaw in new test & packaging facility
- IV. Infineon** \$ 5 bn fab invest in Dresden (cut of spade May 2023)
- V. BOSCH** \$ 1,3 bn fab invest in Dresden (SOP in Jun 2021, \$ 330 Mio exp. 2023)
- VI. GLOBALFOUNDRIES** \$ 1 bln invest in Dresden (capacity extension)
- VII. XFAB** (2 fabs Erfurt & Dresden) with further investments in new tools

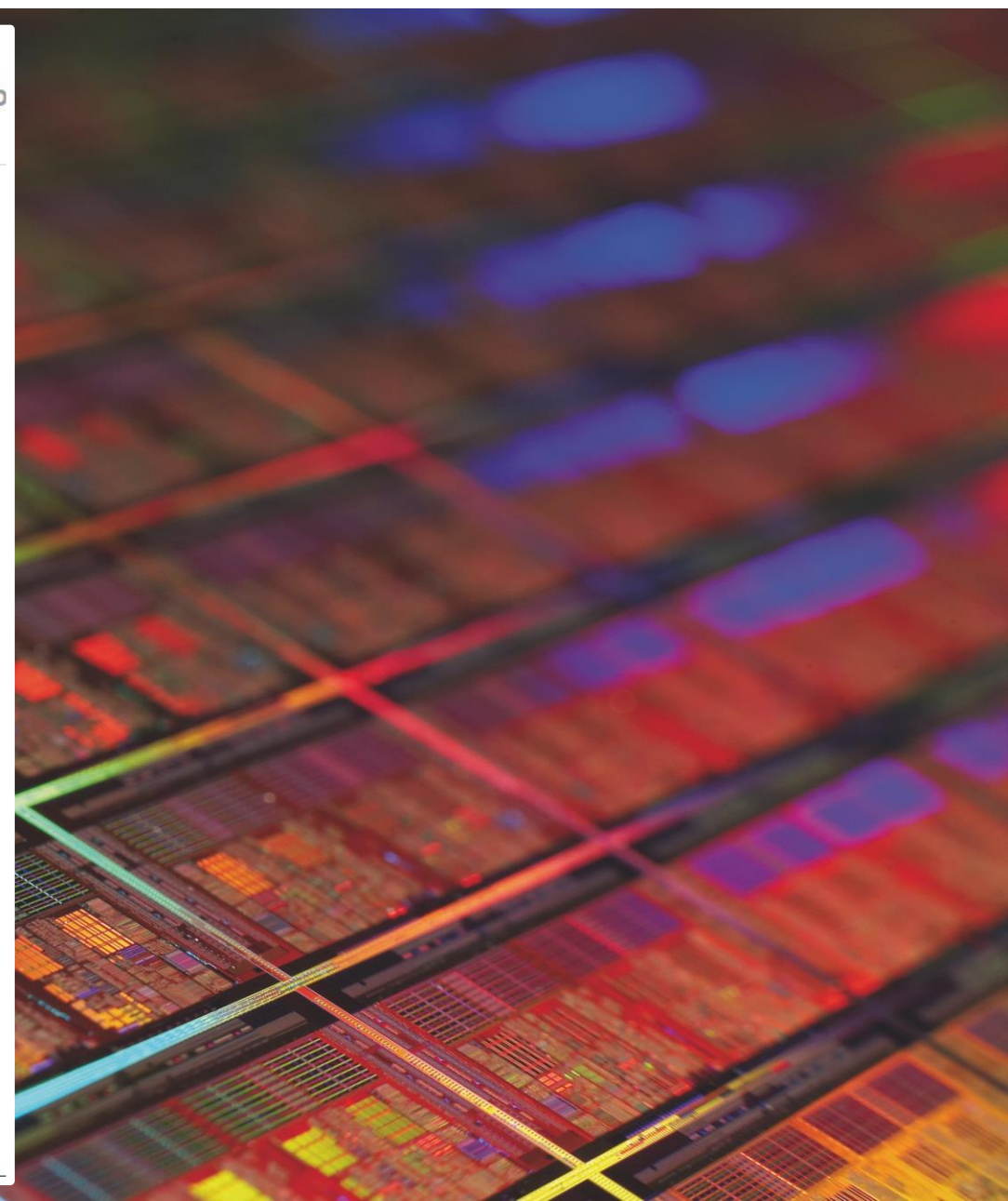


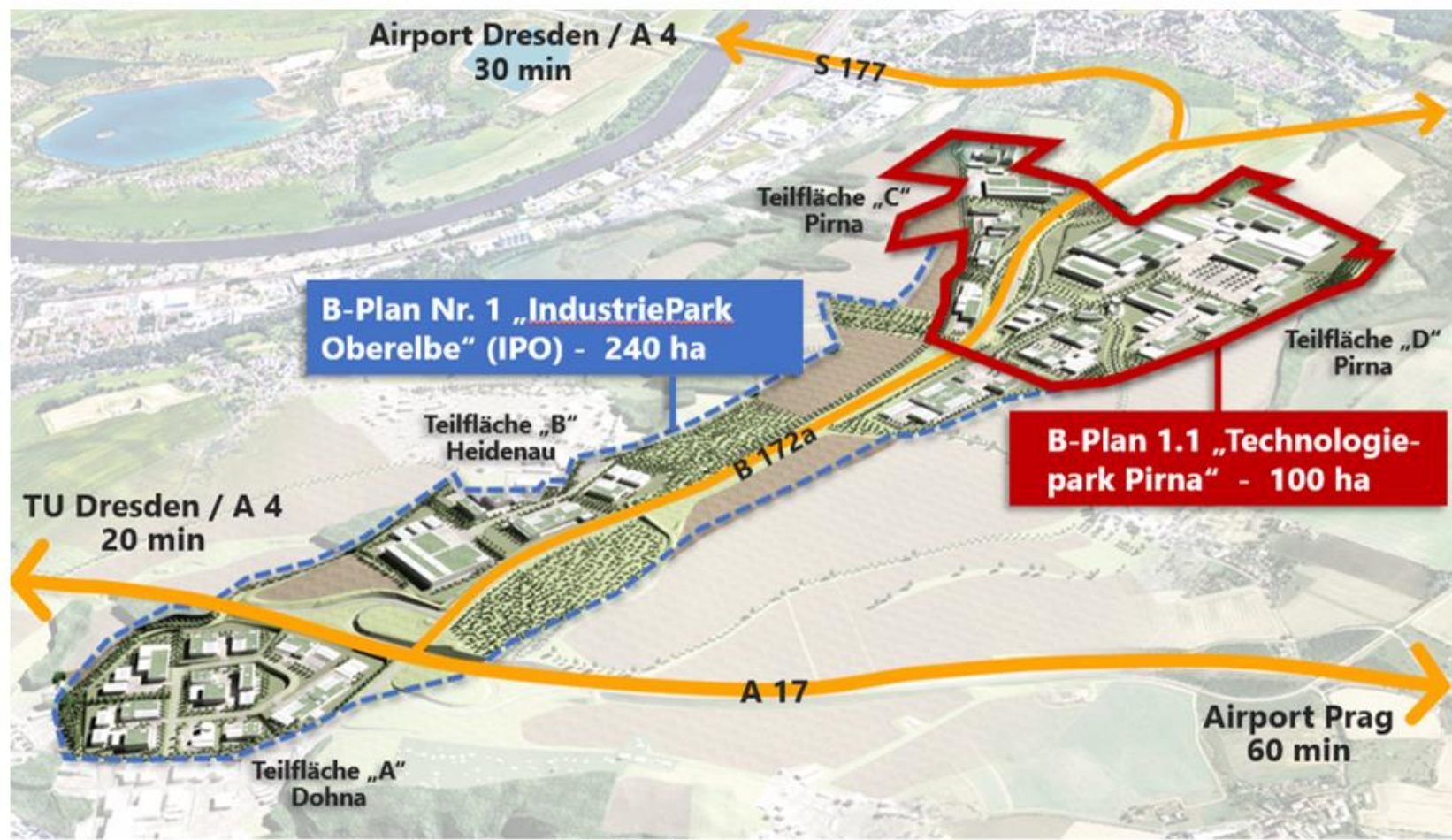
Großenhain gibt den Weg frei für Industriegebiet

Eine der größten zusammenhängenden Ansiedlungsflächen in Ostdeutschland kann nun erschlossen werden.

Von Catharina Karlshaus | 3 Min.

Teilen     Folgen  





Bauleitplanung

Bebauungsplan Nr. 1

„Industriepark Oberelbe“
Geltungsbereich 240 ha

Bebauungsplan Nr. 1.1

„Technologiepark Pirna“
Geltungsbereich 100 ha

Baurecht und Erschließung

**Planungen,
Grunderwerb
bis 12/2023**

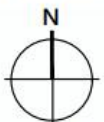


**Baurecht (B-Plan),
Förderantrag (GRW)
bis 03/2024**

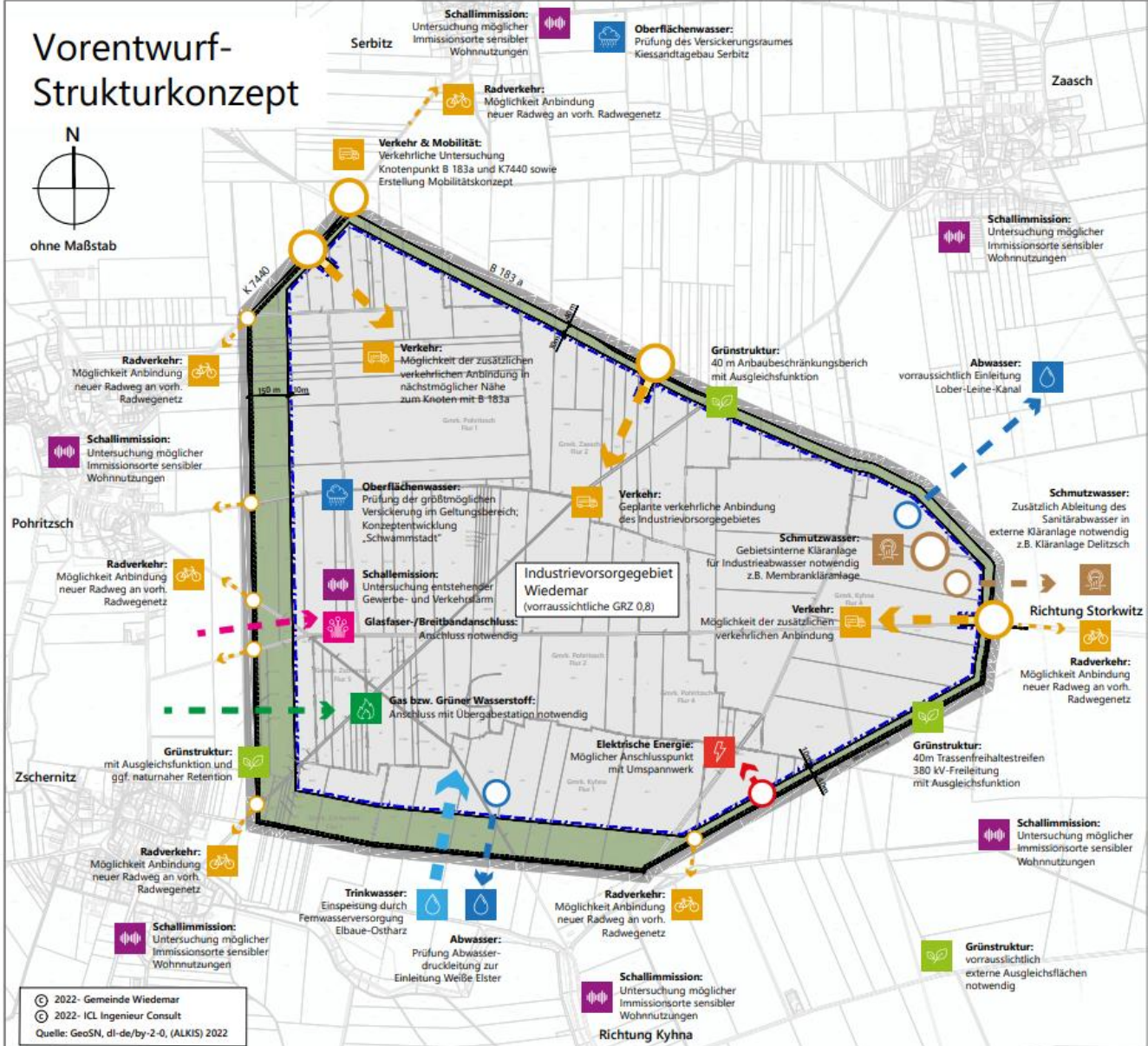


**Förderbescheid,
Ausschreibungen,
Verkaufsstart,
Erschließungsbeginn
bis 12/2024**

Vorentwurf- Strukturkonzept



ohne Maßstab



Legende

- Geltungsbereich Bebauungsplan
- Flurstücksgrenzen-/nummern ALKIS-Daten (GeoSN Sachsen)
- Gemarkungsgrenzen ALKIS-Daten (GeoSN Sachsen)
- Industrieversorgegebiet Wiedemar mit Darstellung voraussichtlicher Baugrenze
- Geplante Grünstrukturen mit Ausgleichsfunktion ggf. Retention
- Geplante verkehrliche Anbindungsstelle
- Geplanter Radweg

Gemeinde Wiedemar

Bebauungsplan "Industrieversorgegebiet Wiedemar" der Gemeinde Wiedemar

Vorentwurf-Strukturkonzept

Planverfasser: **ICL** Ingenieurbüro GmbH

Datum: 31.05.2022

Planverfasser:
ICL Ingenieurbüro GmbH
Dammstraße 1
T 0341 40 40 40
F 0341 40 40 40
E info@icl.de

© 2022 - Gemeinde Wiedemar
© 2022 - ICL Ingenieur Consult
Quelle: GeoSN, dl-de/by-2-0, (ALKIS) 2022

- **Große Potenziale**
- **Besondere Infrastrukturen**
- **Anziehende Region in Mitteldeutschland**
- **Mikro, Auto, Wasserstoff – alle Branchen & Technologien vorhanden für Zukunftsprojekte**

▪ **Wir sind noch nicht am Ziel, aber wir haben uns auf den Weg gemacht!**

**Behalten Sie uns im Blick
– wir Sie auch!**

www.standort-sachsen.de